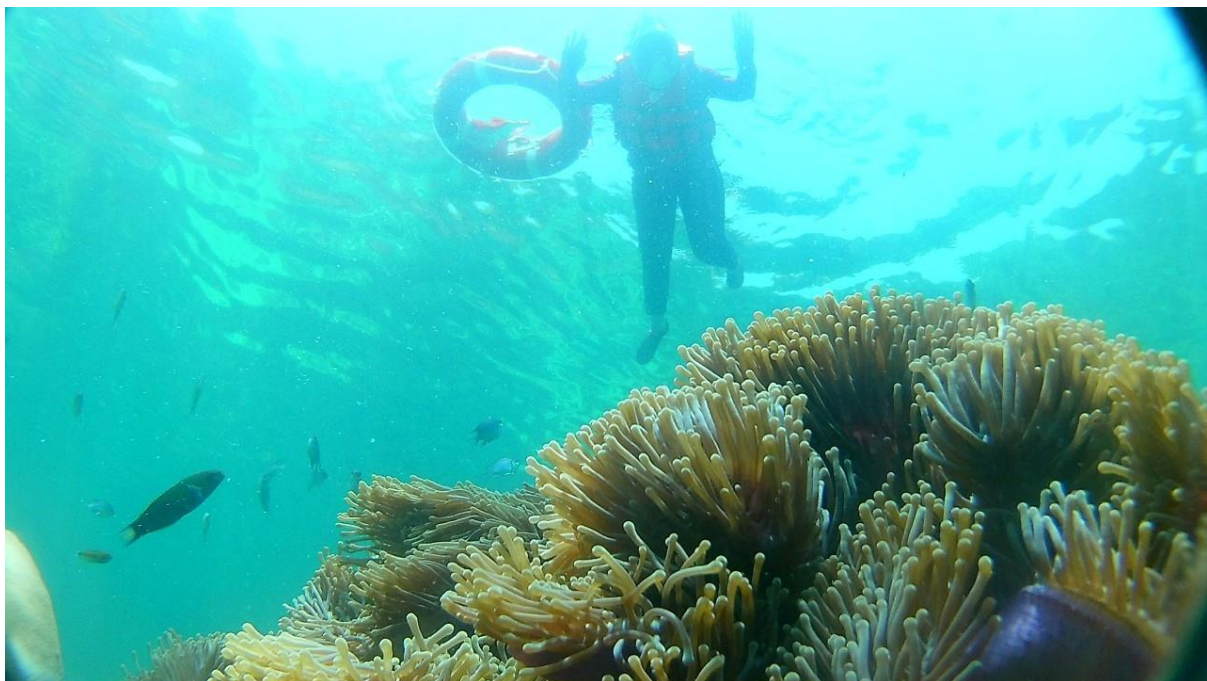
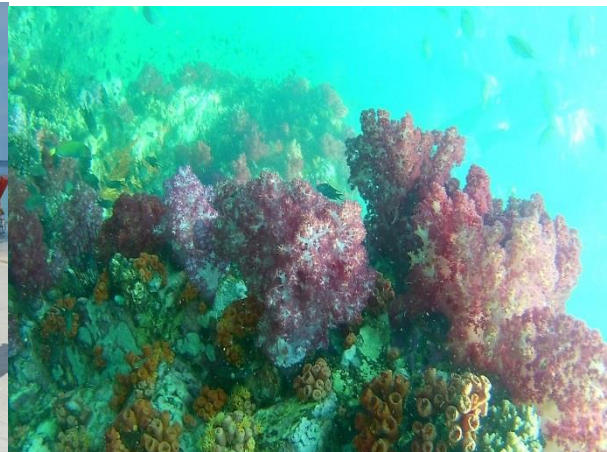


## ทัวร์เกาะหลีเป๊ะ 3 วัน + พักรับประทาน 2 คืน

### พักที่ Mali Resort Pattaya Beach

Promotion ( อัปเดตเร็วใหม่ ทางไลน์นี้ @teawsanooktour)



เดินทาง 1 พ.ค. - 30 ต.ค. 64



## วันแรก

## เดินทางไปหลีเป๊ะ

- เช้า ตามเที่ยวบิน รับลูกค้าจาก สนามบินหาดใหญ่ / ในเมืองหาดใหญ่ / สนามบิน  
ตรง เวลา 09.30 น. และ 11.30 น.
- มาถึง ทำเรือปากบารา มีเรือไปหลีเป๊ะ 2 รอบ คือ รอบ 11.30 น. และ 13.30 น. (รอบ  
เรือมีแวะเกาะไผ่บางเที่ยวเรือ ซึ่งขึ้นอยู่กับสภาพอากาศหน้างาน)
- เมื่อ ถึงเกาะหลีเป๊ะ บางรีสอร์ท มีเจ้าหน้าที่ของรีสอร์ทมารับ แต่บางรีสอร์ทท่านต้อง  
ไปเช็คอินที่รีสอร์ทเอง (ต้องเช็คกับเจ้าหน้าที่ก่อนจอง)
- จากนั้นเชิญท่านพักผ่อนตามอัธยาศัย

## วันที่สอง

## วันทริปดำน้ำ (เฉพาะท่านที่จองแบบรวมทริปดำน้ำ)

- เช้า **รับประทานอาหารเช้า (1)** เฉพาะรีสอร์ทที่รวมอาหารเช้าในห้องพักให้แล้ว  
เท่านั้น
- 09.00 น. ออกไปดำน้ำดูปะการัง ตามจุดต่าง โซนหน้าเกาะหรือโซนตะวันออก ซึ่งมีจุด  
ต่างๆ ดังนี้
- 1.เกาะกระ
  - 2.อ่าวแม่หม้าย
  - 3.อ่าวแหลมสน เกาะอาดัง ท่านที่พร้อมจะเดิน ขึ้นเขา สามารถเดินไปชม น้ำตก  
โจรสลัด หรือผาชะโด บนเกาะอาดังได้ด้วยครับ
- เที่ยง **รับประทานอาหารกลางวัน ณ ชายหาด แบบกล่อง (2)**
- 4.กองหินขาว
  - 5.เกาะอุเสิน

## 6.อ่าวประมง

กรณีคณะเดินทาง ช่วงวันที่ 15 - 31 ต.ค. เที่ยวสนุกทัวร์จะพาท่านดำน้ำดูปะการัง หลีปะะไซนไน ซึ่งประกอบด้วย เกาะต่างๆ ดังนี้ เกาะหินงาม ร่องน้ำจางัง เกาะอาดัง เกาะยาง เกาะราวี

**\*\* หมายเหตุ:: สำคัญ...** การเที่ยวหลีปะะหน้าโลซีซัน จุดดำน้ำอาจจะได้ไม่ครบทุกจุด หรือโปรแกรมนำเที่ยวจำเป็นต้องปรับเปลี่ยนได้ตลอดเวลา ซึ่งทาง เที่ยวสนุกทัวร์ขอสงวนสิทธิ์ในการเปลี่ยนแปลงทั้งหมดโดยไม่ต้องแจ้งให้ลูกค้าทราบล่วงหน้า

วันที่สาม	เดินทางกลับ
เช้า	รับประทานอาหารเช้าที่รีสอร์ท (3)
รอบเรือกลับ	ลูกค้าเลือกเรือกลับได้ มีรอบ 09.30 น. และ 11.30 น. (แต่รอบเรือขากลับทางบริษัทขอสงวนสิทธิ์ในกาปรับลดรอบเรือตามสถานการณ์ ปริมาณลูกค้าที่มีมาหลีปะะ)

จองทัวร์ทางไลน์ @teawsanooktour

# เที่ยวสโนกทัวร์แอนด์แตรเวล



@teawsanooktour



เที่ยวสโนกทัวร์แอนด์แตรเวล



085-3840228

เดินทาง 1 พ.ค.- 30 ต.ค. 64

## ราคาแพ็คเกจทัวร์ต่อท่าน

ประเภทห้องพัก	ราคาเริ่มทำเรือ	ราคารวมรถรับส่ง
Garden Wing Bungalows	3,999 บ.	4,399 บ.
Balinese Beachfront	5,200 บ.	5,600 บ.
Balinese Beachfront Row2	4,999 บ.	5,399 บ.
Balinese Oceanview	4,700 บ.	5,100 บ.
Balinese Tropical	4,400 บ.	4,800 บ.
Beachfront Bungalows	4,700 บ.	5,100 บ.

กรณีไม่ไปดำน้ำดูปะการัง ลดราคาให้ท่านละ 300 บาท

### กรุณาอ่านก่อนจอง

-อาหารเช้าของมะลิรีสอร์ท พัทยา จะเสิร์ฟเป็น Ala Carte ซึ่งสามารถเลือกได้ท่านละ 1 เซ็ต

### ราคาที่ลูกค้าเห็นรวมแล้วดังนี้

- ✓ ค่ารถรับ-ส่งจากสนามบินหาดใหญ่ // ในตัวเมืองหาดใหญ่ เฉพาะท่านที่จองแบบรวมรถรับส่งเท่านั้น
- ✓ ค่าเรือ Speed Boat ( เดินทางไป - กลับ)
- ✓ ค่าเรือหางยาวใช้ในการดำน้ำวันที่ 1 (แบบจอยทัวร์)
- ✓ ค่าที่พัก 2 คืน ตามที่ระบุในรายการนำเที่ยว (พักห้องละ 2 ท่าน)
- ✓ ค่าอุปกรณ์ดำน้ำ (หน้ากาก และ เสื้อชูชีพ)
- ✓ ค่าอาหาร 3 มื้อตามที่ระบุในรายการนำเที่ยว
- ✓ ค่าผลไม้ และ น้ำดื่ม บริการวันไปดำน้ำดูปะการัง
- ✓ ค่าประกันภัยในเดินทางวงเงินท่านละ **1,000,000 บาท**รักษาพยาบาล **500,000 บาท**



✓ ค่าเจ้าหน้าที่คนเรือ ช่วยดูแล ในวันไปดำน้ำดูปะการัง

## สิ่งที่ท่านต้องไปจ่ายเพิ่มเอง

- 1.ค่าอุทยาน 40 บาท และค่าธรรมเนียมท่าเรือ 20 บาท
- 2.ค่าอาหารบ้างมือที่ ที่ยังไม่มีในโปรแกรม
- 3.ค่าใช้จ่ายอื่น ทั้งหมดที่ไม่ได้ระบุในรายการนำเที่ยว